

# Kan man räkna på människor och hur de mår ?

Hälsa till Nynäshamn!



# Förebyggande arbete – social investering eller bara en kostnad ?

# Några påståenden från socialarbetare och ekonomer

**Marginaliseringen i Sverige är stor och omfattande  
Den är i stora delar osynlig**

**Den är dyr, mycket dyr**

**Man kan göra något åt det**

**Har vi råd med det ? Vad kostar det ?**

**Räkna på människors utanförskap – får man det ?**

**Man kan sätta ett värde på framgångsrikt förebyggande arbete  
– socioekonomiska kalkyler**



# Resursanvändning

- **Samhället har mycket resurser**
- **Hur använder vi dessa?**
- **Helhetsperspektiv?**
- **Passiviserande – aktiverande insatser?**
- **Kortsiktiga – långsiktiga insatser? Krav på resultat?**
- **Ger vi det vi har och inte det som människorna behöver?**



## Tre viktiga frågor kring utanförskap och förebyggande arbete

**Stuprörstänkandet**

**Kortsiktigheten**

**Omfördelningseffekten**

– Svarte-Petterspelet



# Strukturella faktorer

## Styr- och uppföljningssystem

- Hälsa tillgång i balansräkningen
- Revisorernas och ekonomernas roll

## Lagstiftning

- Det årliga balanskravet

## Organisationsmodeller

- Samverkansförbund för barn och unga?



# Ledarskapet

## Mod

- Risktagande

## Visioner

- Veta vad man vill och vad som krävs för att uppnå detta

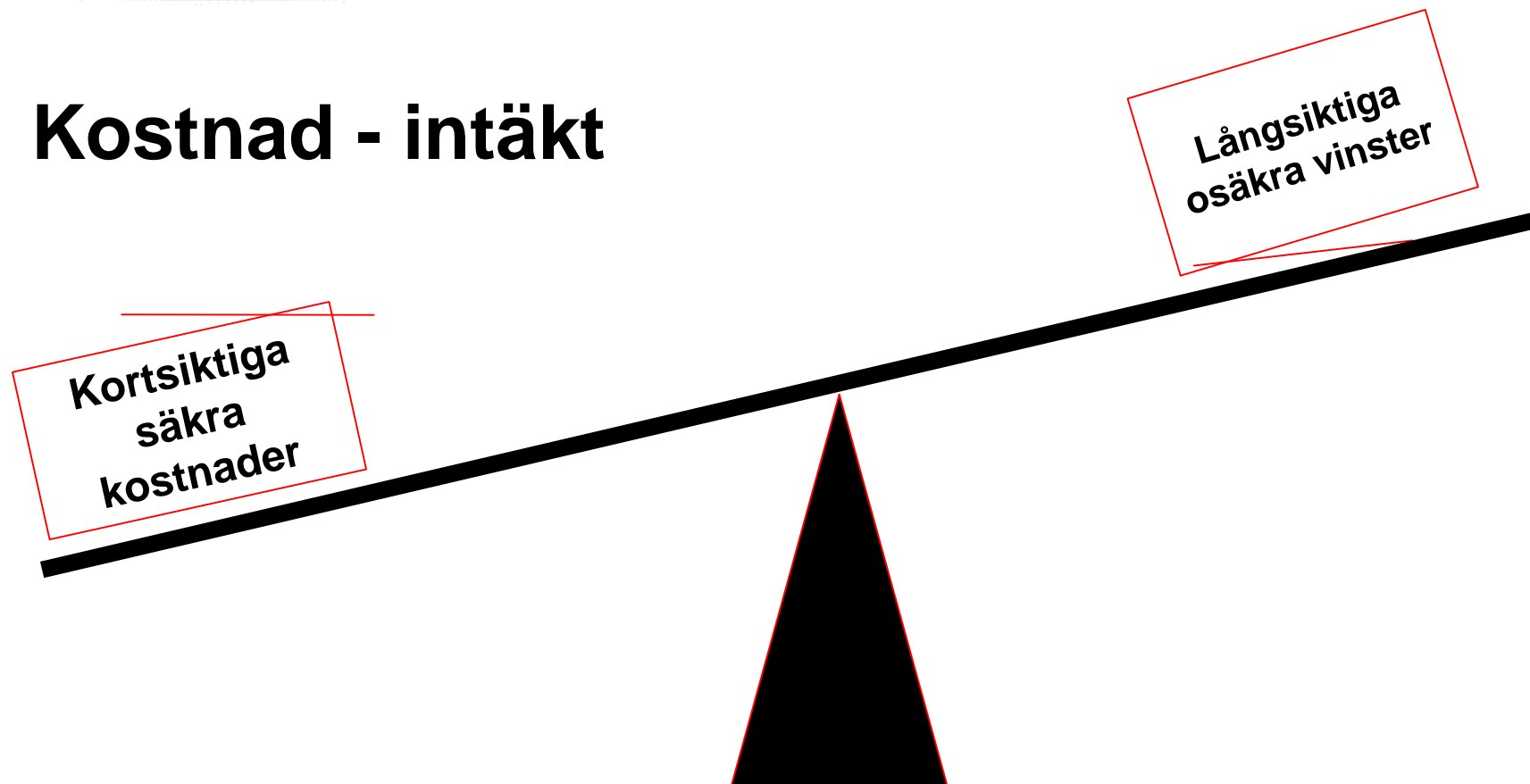
## Kreativitet

- Nya grepp, våga prova nytt





# Kostnad - intäkt



## Tidsperspektiv

Förebyggande arbete - en investering eller en kostnad ?





## STATISTIK

Hur många barn föds det i Sverige per år ?

**95 000 barn**

Hur många kommer att i vuxen ålder att vara marginaliserade ?

**12 160 barn ( 12,8%)**

Vad kostar det samhället under hela deras livstid ?

**137 miljarder kronor**

Hur stor blir produktionsförlusten ?

**73 miljarder kronor**

**Total kostnad på 210 miljarder kronor  
för en årskull barn**





## STATISTIK

Hur många barn föds det i Nynäshamn per år ?

**270 barn**

Hur många kommer att i vuxen ålder att vara marginaliserade ?

**35 ( 12,8%)**

Vad kostar det samhället under hela deras livstid ?

**389 miljoner kronor**

Hur stor blir produktionsförlusten ?

**207 miljoner kronor**

**Total kostnad på 596 miljoner kronor  
för en årskull barn i Nynäshamn  
17 miljoner per barn**





# Exempel på kalkyler

Har social investeringskalkyl....

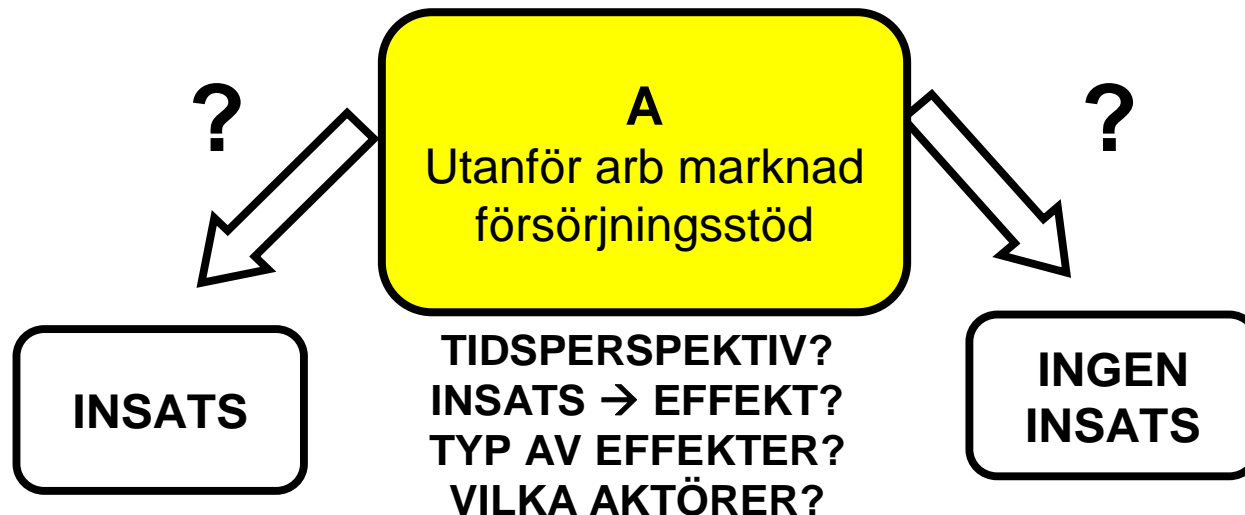
- Mobilt skolteam
- Kom-An projekt
- Ekonomiskt bistånd
- Solgården

Ska beräkna en social investeringskalkyl..

Resurser på hemmaplan

Uppdrag : Startade 1999, utvärdering av arbetet och förslag till nystart , vad behövs idag ?





**Intäkt**

**Kostnad**

**Intäkt**

**Kostnad**

Ökad prod-  
förmåga  
Minskade  
välfärds-  
kostnader

Kostnader  
för insatsen

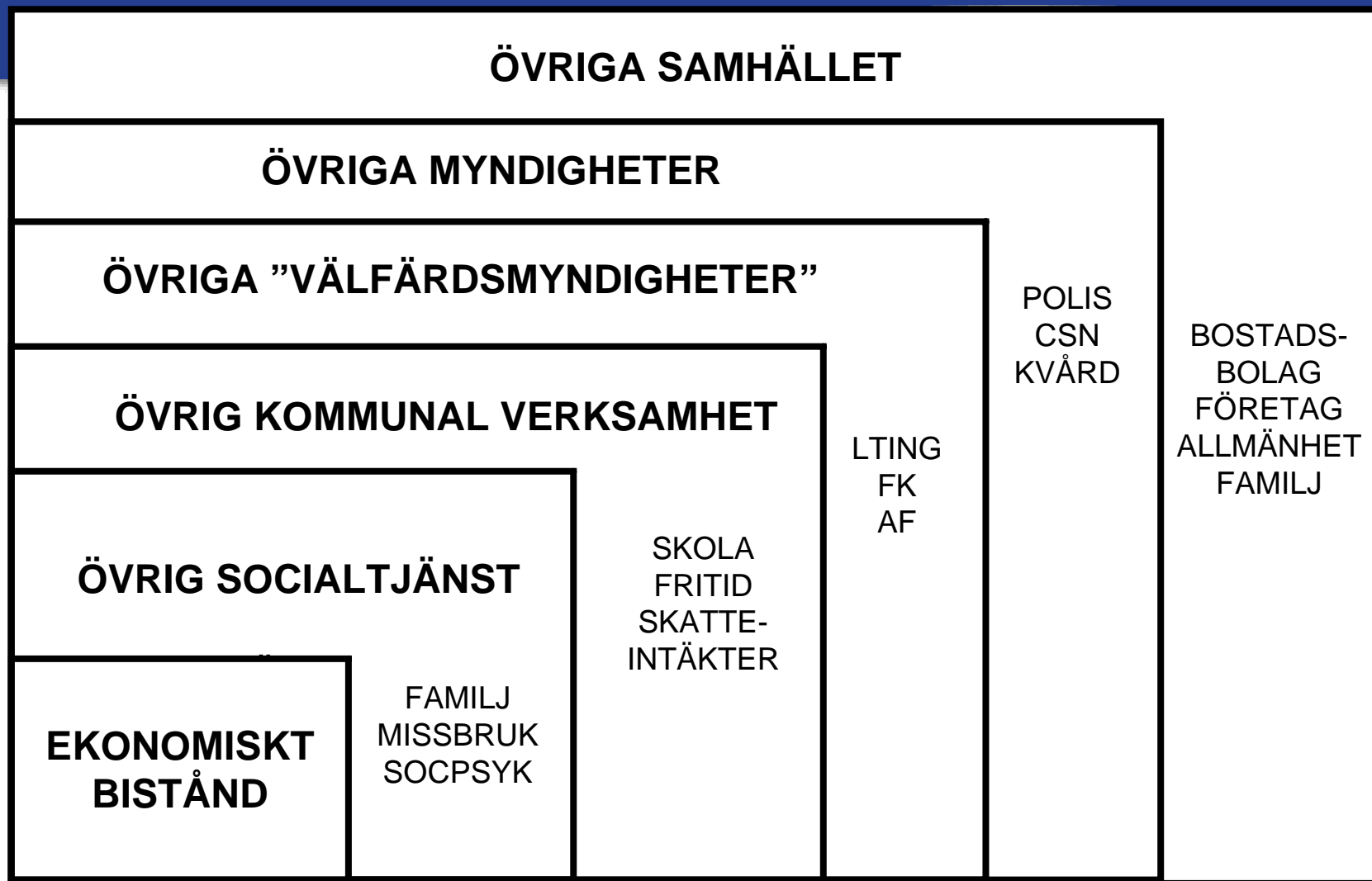
**VAD?  
FÖR VEM?  
NÄR?**

Minskad prod-  
förmåga  
Ökade  
välfärds-  
kostnader

EKONOMISKT  
BISTÅND

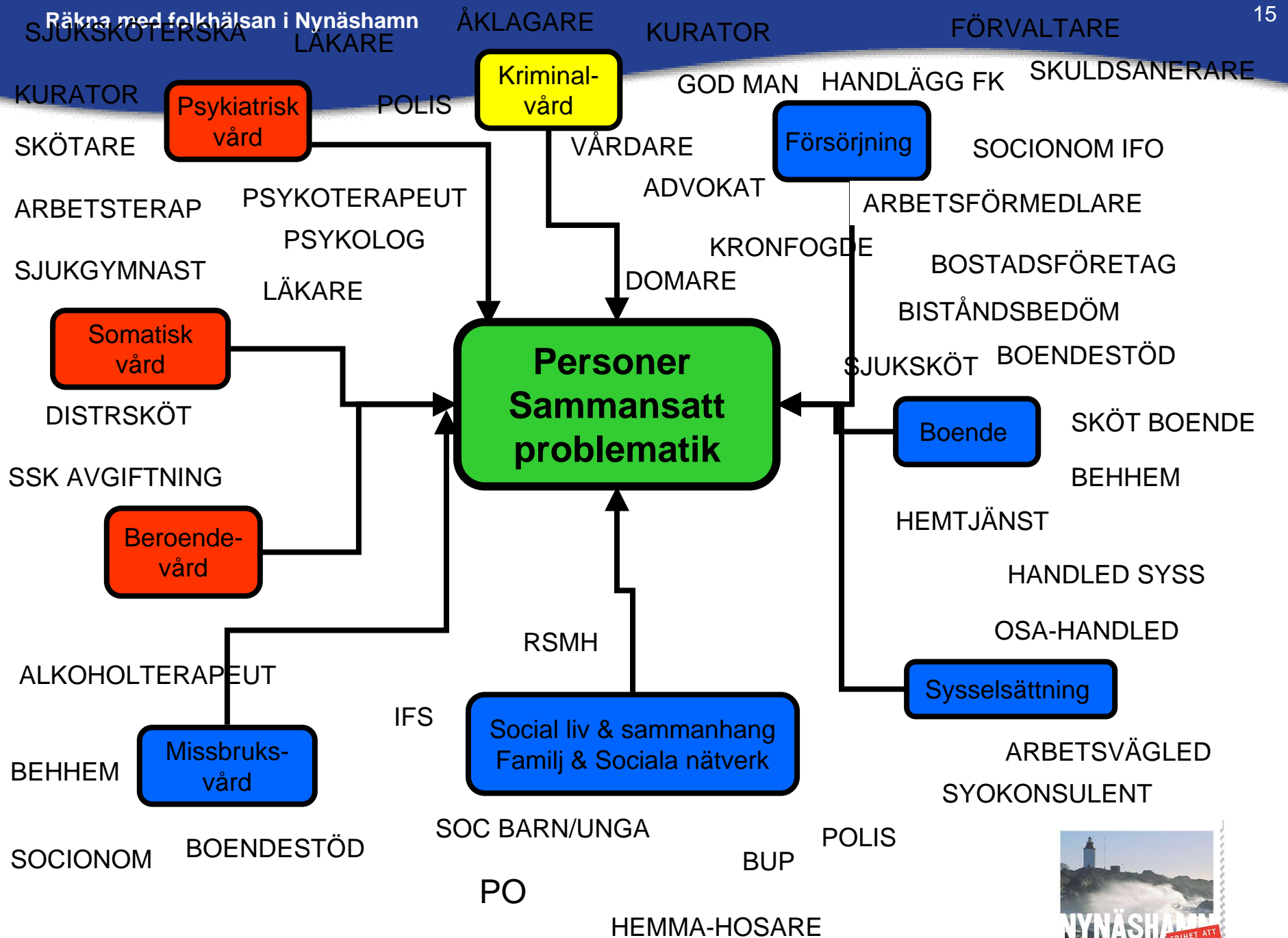
# UTANFÖRSKAPETS KOSTNADER





# UTANFÖRSKAPETS ISBERGSEFFEKTER







## Räkneexempel – ekonomiskt bistånd

- 500 klienter
- Kvarstår 20 år med försörjningsstöd
- Kostnad 100 000 kr per år
- Summa  $500 * 20 * 100\ 000 = 1$  miljard ( 1 000 000 000) kr

•Till detta kommer marginaliseringskostnader....

- andra kostnader för samhället
- produktionsförlust
- skatteförlust

$M(K) = K(F)+K(VFK)+K(VFL) K (P)+K(VFI)$

4 % diskontering



# Marginaliseringsekvationen

**marginaliseringskostnader = direkta försörjningskostnader + indirekta välfärdskostnader på kort sikt + ökade välfärdskostnader på lång sikt + uteblivna produktionsvärden + uteblivna välfärdsintäkter**

**$M(K) = K(F) + K(VFK) + K(VFL) + K(P) + K(VFI)$  där**

**$K(F)$  = direkta kostnader för försörjning**

**$K(VFK)$  = de indirekta välfärdskostnader som är förknippade med utanförskapet.**

**$K(VFL)$  = de välfärdskostnader som på lång sikt tilltar till följd av den drogfria missbrukarens fortsatta utanförskap**

**$K(P)$  = det produktionsvärde som inte tillförs samhället till följd av att en tidigare missbrukare trots förmåga och vilja inte får arbete börjar arbeta och producera**

**$K(VFI)$  = de välfärdsintäkter som inte tillförs samhället till följd av att en tidigare missbrukare inte kan börjar betala skatt, socialförsäkringsavgifter etc. eller på andra bidra till de kollektiva välfärdssystemen**



Kalle ( och 19 elever till )  
går inte till skolan

**Mobilt  
skolteam**

**Ingen  
insats**

Intäkt	Kostnad
Ökad produktionsförmåga	Kostnad för mobilt skolteam
Minskade välfärds-kostnader	1,3 mkr per år

Intäkt	Kostnad
	Minskad produktionsförmåga
	Ökade välfärds-kostnader





# Sannolikhet för framtida marginalisering

	Missbruk	psyk/funktionshinder	sjuk/arbetslös
Alla	35%	50%	15%
Kvinna	20%	15%	5%
Man	15%	35%	10%



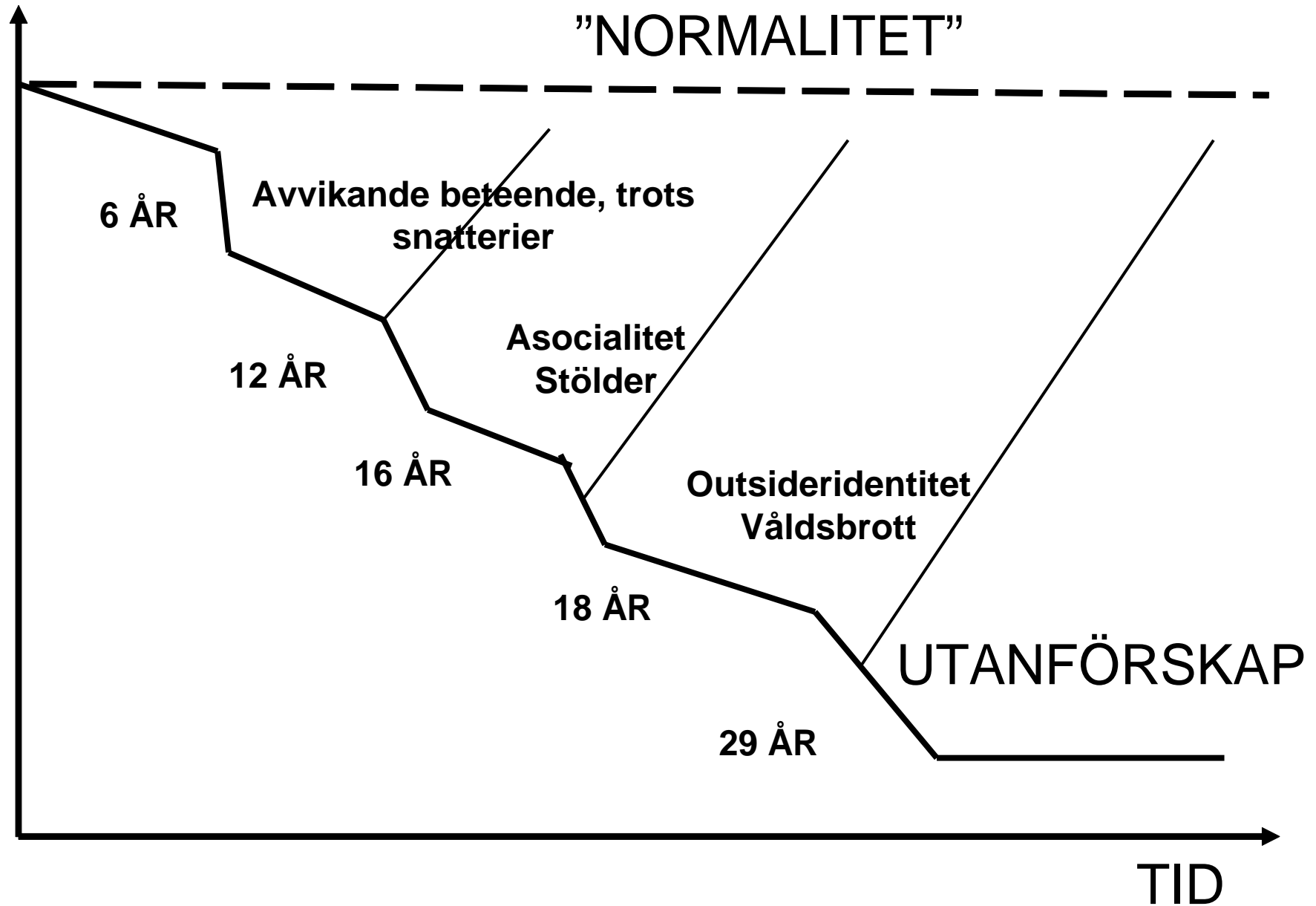
# Räkna med folkhälsan i Nynäshamn



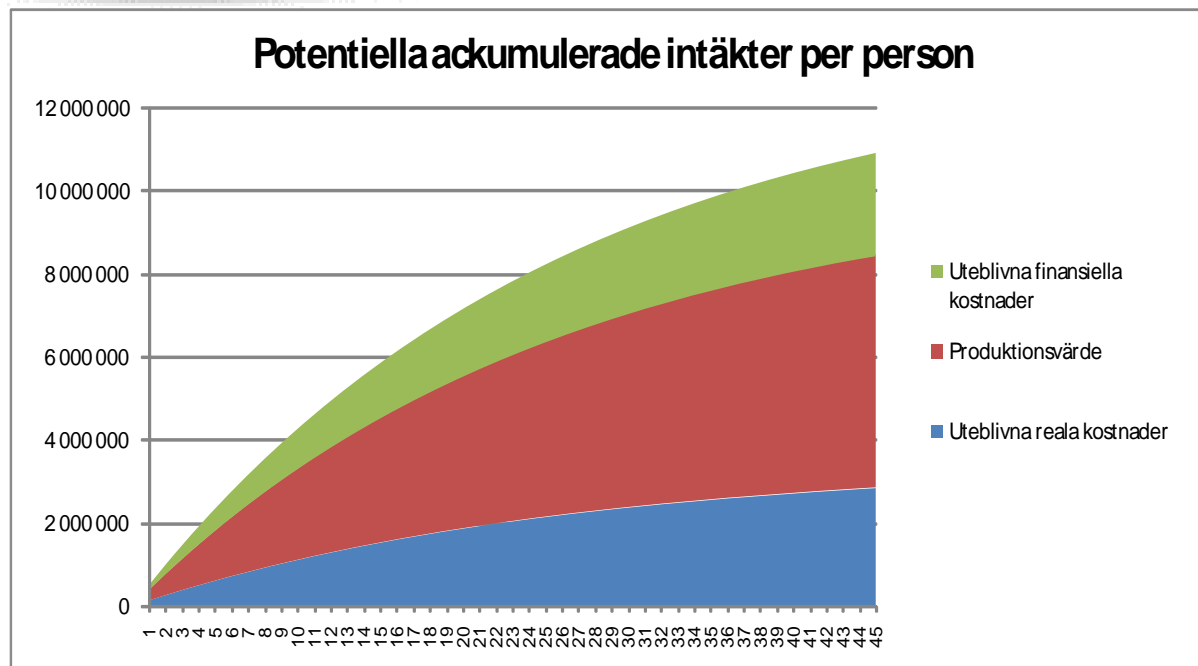
Antal	Karriärer	Arbetsförmedling	Försäkringskassan	Kommunen	Landstinget	Rättsväsendet	Övriga	Summa	totalt
20	Heroin Man	64 112	154 333	277 000	301 133	1 911 707	1 760 000	4 468 285	10%
0	Heroin Kvinna	0	0	0	0	0	0	0	0%
0	Amfetamin Man	0	0	0	0	0	0	0	0%
0	Amfetamin Kvinna	0	0	0	0	0	0	0	0%
14	Alkohol Man	19 667	98 333	191 000	115 167	184 583	26 667	635 417	5%
4	Kvinna	154 667	500 000	914 000	372 000	348 060	0	2 288 727	20%
70	Man psyk lång	0	734 412	1 536 269	1 457 169	64 169	0	3 792 019	35%
0	Man psyk kort	0	0	0	0	0	0	0	0%
30	Kvinna psyk lång	0	314 748	500 001	412 500	8 499	0	1 235 748	15%
0	Kvinna psyk kort	0	0	0	0	0	0	0	0%
0	Gudrun	0	0	0	0	0	0	0	0%
10	Unni	40 100	10 000	69 500	42 467	5 333	15 000	182 400	5%
0	Gunnar	0	0	0	0	0	0	0	0%
2	Uffe	60 000	11 667	310 000	30 067	9 667	21 333	442 733	10%
20	<b>Summa</b>	<b>338 545</b>	<b>1 823 493</b>	<b>3 797 770</b>	<b>2 730 502</b>	<b>2 532 018</b>	<b>1 823 000</b>	<b>13 045 329</b>	<b>100%</b>
	<b>Per individ</b>	<b>16 927</b>	<b>91 175</b>	<b>189 889</b>	<b>136 525</b>	<b>126 601</b>	<b>91 150</b>	<b>652 266</b>	



# NORMALITET



# Potentiella intäkter på längre sikt

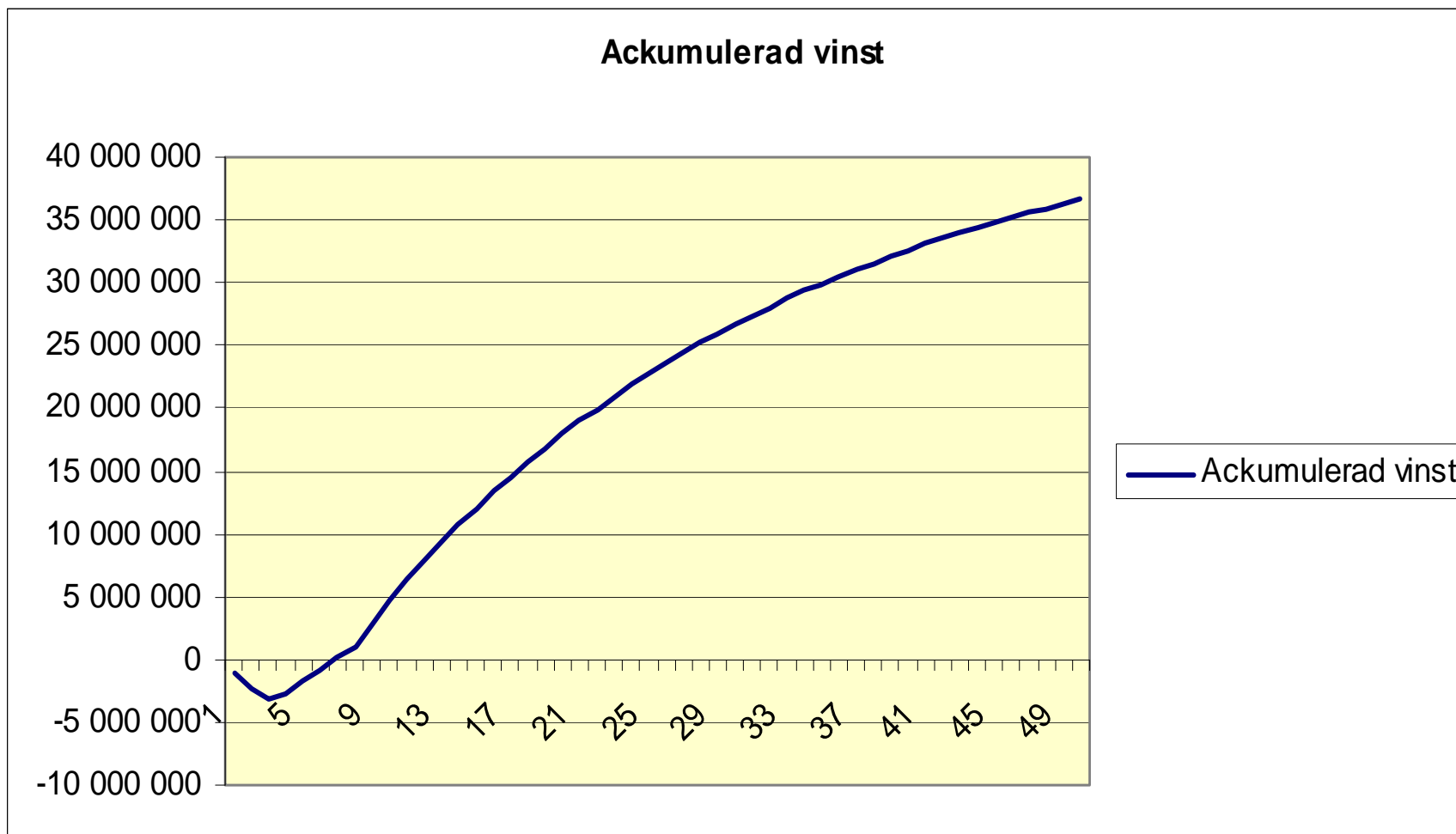


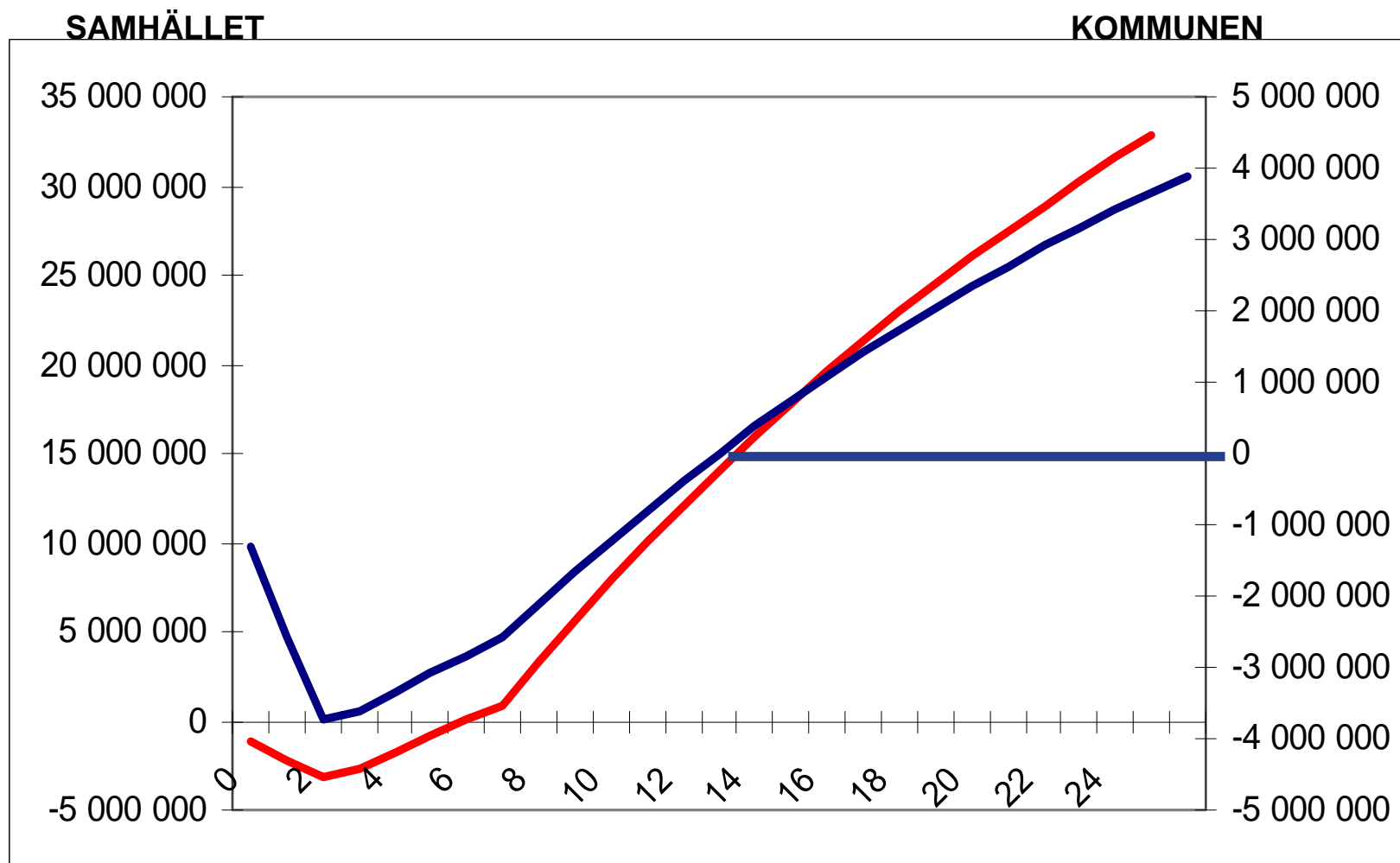
	Antal år					
	1	5	10	15	30	45
Uteblivna reala kostnader	132 239	612 252	1 115 479	1 529 095	2 378 146	2 849 595
Produktionsvärde	259 200	1 200 069	2 186 438	2 997 161	4 661 379	5 585 460
Uteblivna finansiella kostnader	115 450	534 521	973 859	1 334 963	2 076 220	2 487 814
<b>Summa</b>	<b>506 889</b>	<b>2 346 842</b>	<b>4 275 776</b>	<b>5 861 219</b>	<b>9 115 745</b>	<b>10 922 868</b>





## Diagrammet visar på en potentiell vinst







Saknar arbete

**Kom-An**

**Ingen insats**

Intäkt	Kostnad
Ökad produktionsförmåga	Kostnad för Kom-An
Minskade välfärds-kostnader	

Intäkt	Kostnad
	Minskad produktionsförmåga
	Ökade välfärds-kostnader





## Sannolikhet för framtida marginalisering

### Karriärvägar

### Produktionsvärde

### Investeringskalkyl

$$M(K) = K(F) + K(VFK) + K(VFL) + K(P) + K(VFI)$$

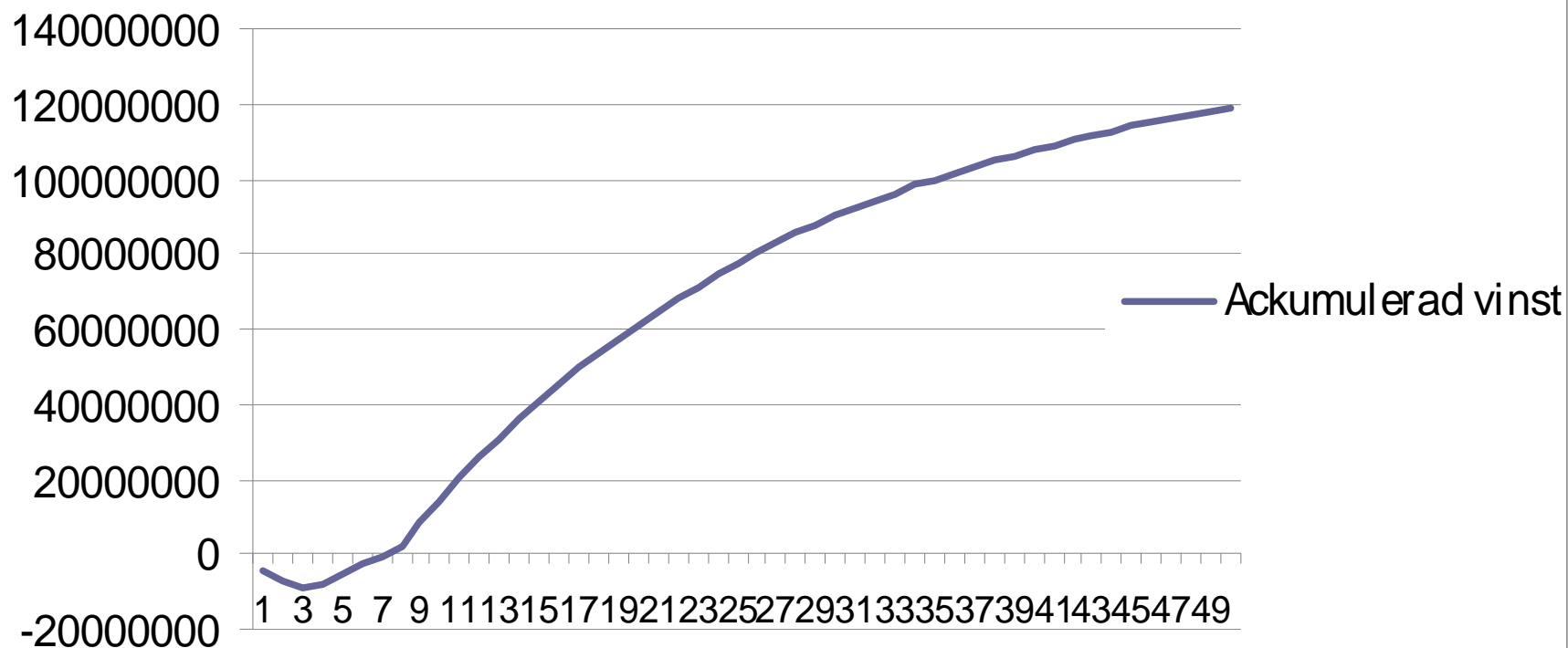
4 % diskontering

- årlig vinst
- ackumulerad vinst





# Akkumulerad vinst



Investeringspuckel





## En kalkylmetod för socioekonomisk investering

- Hypotetiska eller villkorade kalkyler
- Kostnad lätt att fastställa
- Insatser jämförs med att inte göra något alls
- Mäta gapet mellan utanförskap och normalläge
- Tidsperspektiv – pay-off tid
- Hela samhällets vinst



**En ekonom är en person som vet priset på allt men vet vi värdet på nånting ?**





		Arbets- förmedling	Försäkrings- kassan	Kommunen	Landstinge t	Rätts- väsendet	Övriga	Summa
Missbru k	Heroin Man	32 056	77 167	138 500	150 567	955 853	880 000	2 234 143
	Heroin Kvinna	26 667	164 333	385 667	159 300	611 185	533 333	1 880 485
	Amfetamin Man	21 278	67 833	192 833	53 400	534 890	800 000	1 670 235
	Amfetamin Kvinna	29 500	146 000	389 917	58 667	523 430	266 667	1 414 180
	Alkohol Man	19 667	98 333	191 000	115 167	184 583	26 667	635 417
	Alkohol Kvinna	38 667	125 000	228 500	93 000	87 015	0	572 182
Psykisk a funktion s-hinder	Man psyk lång	0	104 916	219 467	208 167	9 167	0	541 717
	Man psyk kort	0	106 916	134 400	88 333	2 500	0	332 149
	Kvinna psyk lång	0	104 916	166 667	137 500	2 833	0	411 916
	Kvinna psyk kort	0	104 916	122 000	73 600	0	0	300 516
Sjuk/Arb lös	Gudrun	10 000	237 333	52 500	77 267	5 500	0	382 600
	Unni	40 100	10 000	69 500	42 467	5 333	15 000	182 400
	Gunnar	30 000	186 000	0	80 000	0	0	296 000
	Uffe	30 000	5 833	155 000	15 033	4 833	10 667	221 367





## Förebyggande arbete - en investering eller en kostnad ?

- Hur skall vi bevisa att en satsning är lönsam ?
- Hur stora kostnader är det lönsamt att satsa på en viss åtgärd ?
- Har det vi gör någon effekt ?
- Vad kostar ett utanförskap ?







## **Mobila skolteamet**

**Teamet har kvalificerad kompetens och erfarenhet från både socialtjänst och skola, dvs. specialpedagog/socionom/familjebehandlare/socialpedagog.**

**Mobila skolteamet har flera samarbetspartners, som t.ex. BUP, habilitering (Landsting), fältassistenter, LSS handläggare.**

**Ska erbjuda barn, föräldrar och skolan adekvat hjälp.**





## Målgrupp för mobila skolteamet

**Målgrupp är barn och ungdomar upp till 15-16 år som inte förmår komma till skolan och kan ha olika typer av svårigheter som funktionshinder, psykisk eller social problematik.**





## Arbetsgång mobila skolteamet

Remiss kommer in från skolan med föräldrars underskrift.

Vi har som policy att svara om vi tar ärendet inom 14 dagar beroende på arbetsbelastning och ärendets komplexitet.





## Insatser från mobila skolteamet

- familjesamtal
- individuella samtal med eleven
- stöttning av förälder i hemmet
- hjälp med struktur och regler i hemmet
- hjälp till att ordna en bra fritidssysselsättning
- viss undervisning i skolan
- tidsbestämt telefonstöd
- konsultation till skola och föräldrar





Antal projekt- platser 20			
Kostnader	Synliga	Osynliga	Summa
Löner	1 118 257	0	1 118 257
Lokaler	59 936	0	59 936
Övrigt	151 807	0	151 807
<b>Summa</b>	<b>1 330 000</b>	<b>0</b>	<b>1 330 000</b>





	Hela gruppen		Per individ	
	Potentiell a	Förväntade	Potentiell a	Förväntade de
Arbetsförmedling	338 545	60 938	16 927	3 047
Försäkringskassan	1 823 493	328 229	91 175	16 411
Kommunen	3 797 770	683 599	189 889	34 180
Landstinget	2 730 502	491 490	136 525	24 575
Rättsväsendet	2 532 018	455 763	126 601	22 788
Övriga	1 823 000	328 140	91 150	16 407
<b>Summa</b>	<b>13 045 329</b>	<b>2 348 159</b>	<b>652 266</b>	<b>117 408</b>





År	10	20	30	40	50
<b>Summa</b>	<b>5 611 525</b>	<b>24 527 434</b>	<b>37 306 344</b>	<b>45 939 318</b>	<b>52 238 526</b>
Arbetsförmedling	208 734	538 634	761 502	912 064	1 021 924
Försäkringskassan	1 124 296	2 901 221	4 101 647	4 912 613	5 504 349
Kommunen	-1 650 487	2 050 295	4 550 411	6 239 400	7 471 801
Landstinget	1 683 523	4 344 293	6 141 815	7 356 156	8 242 222
Rättsväsendet	1 561 145	4 028 500	5 695 357	6 821 426	7 643 082
Övriga	1 123 992	2 900 436	4 100 538	4 911 284	5 502 859
Prodvärde	1 560 323	7 764 055	11 955 074	14 786 377	16 852 289





## STATISTIK

**Hur många barn föds det i Sverige per år ?**

**95 000 barn**

**Hur många kommer att i vuxen ålder att vara marginaliserade ?**

**12 160 barn ( 12,8%)**

**Vad kostar det samhället under hela deras livstid ?**

**137 miljarder kronor**

**Hur stor blir produktionsförlusten ?**

**73 miljarder kronor**

**Total kostnad på 210 miljarder kronor för en årskull barn**





## Några exempel:

- Återbetalningstid rökavvänjningskurs mindre än ett år om hälften slutar röka och medelåldern är 58 år.
- Mobila skolteam återbetalningstid på **x** antal år.
- Metadonprogram/alkoholister avkastning på 50 till 150 gånger insatt kapital.
- Lårbensbrott kostar mellan 40 000 och 60 000 kr i direkta kommunala kostnader för ökad omsorg



# Siv Jatko

Ekonom , kommunstyrelseförvaltningen,  
ekonomienheten

08-520 682 61 • 076 – 125 82 61

[Siv.Jatko@nynashamn.se](mailto:Siv.Jatko@nynashamn.se)

<http://www.nynashamn.se>

