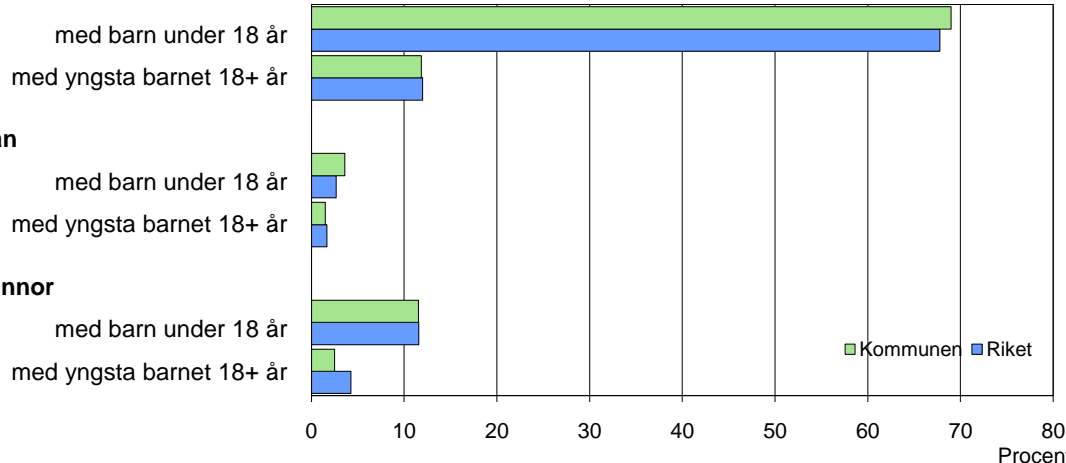
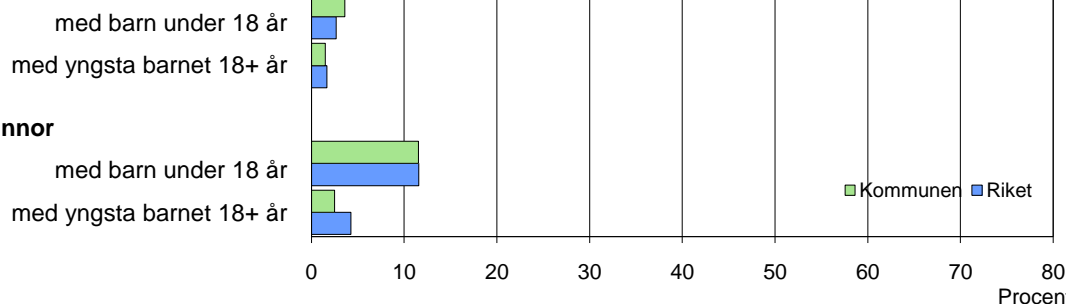


Barn och föräldrar efter familjetyp 2008

Sammanboende



Ensamstående män



Ensamstående kvinnor



Barn 0–17 år efter föräldrarnas sammanboendeform 2008

Sammanboendeform	Enligt folkbokföringen						Enl. unders. HEK	
	Kommunen			Riket			Riket 2007	
	Barn Antal	Medelantal % syskon*		Barn Antal 1 000-tal	Medelantal % syskon*		Barn Antal 1 000-tal	%
Barn till sammanboende	1 230	80	1,5	1 528	79	1,3	1 572	81
gifta	810	52	1,5	1 067	56	1,4	1 053	55
sambor m. gemensamma barn	420	27	1,3	461	24	1,1	453	23
sambor m. enbart särkullsbarn	67	3
Barn till ensamstående män	68	4	0,7	72	4	0,8	85	4
Barn till ensamstående kvinnor	245	16	1,3	319	17	1,1	274	14
Flyttat hemifrån eller ofullst. uppg.	6	0
Samtliga barn	1 546	100	1,4	1 922	100	1,3	1 931	100
Barn till sammanboende bor med båda biologiska föräldrar	1 126	92	1,4	1 425	93	1,3		
mor+styvfar	86	7	2,2	79	5	1,7		
far+styvmor	10	1	1,4	17	1	2,0		

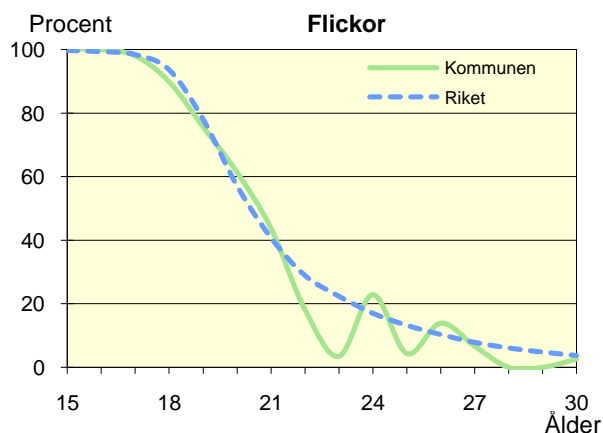
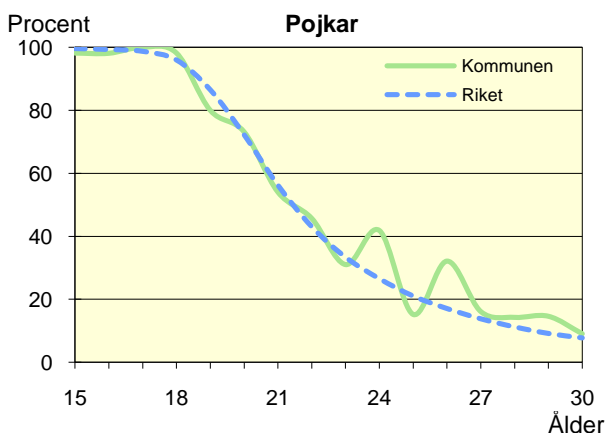
* Avser hemmaboende barn 0–21 år

Uppgifter saknas om "Barn till sambor med enbart särkullsbarn" p.g.a. brister i folkbokföringen. Dessa

barn ingår i någon av grupperna "Barn till ensamstående män" eller "Barn till ensamstående kvinnor". Se vidare förklaringar i särskilt blad.

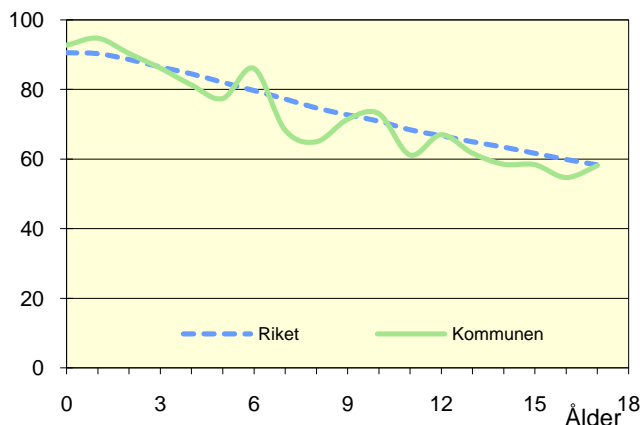
Hemmaboende ungdomar efter ålder 2008

Andel av ungdomarna i åldern 15–30 år som fortfarande bor hemma



Biologiska föräldrar 2008

Andel barn 0–17 år som bor med båda föräldrarna
Procent



Barn som bor med båda föräldrarna 2008

	Vid		
	6 års ålder	13 års ålder	17 års ålder
Kommunen	86	62	58
Riket	80	65	58

Andel (%) av alla i resp. ålder

Barn vilkas föräldrar separerat 2006–2008

Barnets ålder	Föräldrarna var		Separationer/100 barn	
	Gifta	Sambo	Kommunen	Riket
0–5 år	26	35	4,4	3,3
6–12 år	21	26	3,7	3,1
13–17 år	26	21	4,3	2,8
0–17 år	73	82	4,1	3,1

Svensk och utländsk bakgrund 2008

Födelseland	Procentuell fördelning Kommunen				Riket
	0–5 år	6–12 år	13–17 år	0–17 år	0–17 år
Barn födda i Sverige	99	97	99	98	94
båda föräld. födda i Sverige	91	89	92	91	72
en föräld. född utomlands	6	7	6	6	11
båda föräld. födda utomlands	0	0	1	0	11
Barn födda utomlands	1	3	1	2	6
därav adoptivbarn	1	2	0	1	1
Samtliga barn, %	100	100	100	100	100
Samtliga barn, antal	550	530	468	1 548	1 924 694

Barn till förvärvsarb. föräldrar 2007

Familjetyp	Andel (%) av barnen i resp. familjetyp	
	Kommunen	Riket
Sammanboende		
Pappa	95	91
Mamma	88	83
Ensamstående		
Pappa	89	86
Mamma	69	72

Föräldern förvärvsarbetar i november det aktuella året

Barn till arbetslösa föräldrar 2007

Familjetyp	Andel (%) av barnen i resp. familjetyp	
	Kommunen	Riket
Sammanboende		
Pappa	6	5
Mamma	11	10
Ensamstående		
Pappa	12	7
Mamma	14	12

Föräldern har varit arbetslös någon gång under året

Disponibel inkomst i familjer med barn 0–17 år 2007

Familjetyp	1 barn		2 barn		3 barn		4+ barn	
	Kom.	Riket	Kom.	Riket	Kom.	Riket	Kom.	Riket
Sammanboende föräldrar	416	435	433	458	445	459	441	433
Ensamstående pappor	239	244	293	267	..	279	..	267
Ensamstående mammor	197	206	218	230	256	249	..	274
Alla barnfamiljer	352	362	408	430	439	438	429	408

Avser medianinkomst, tkr