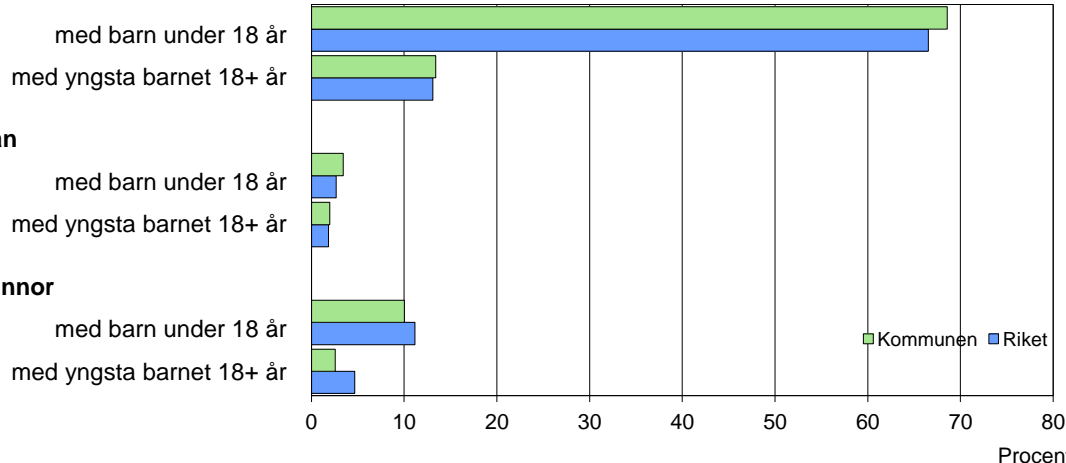
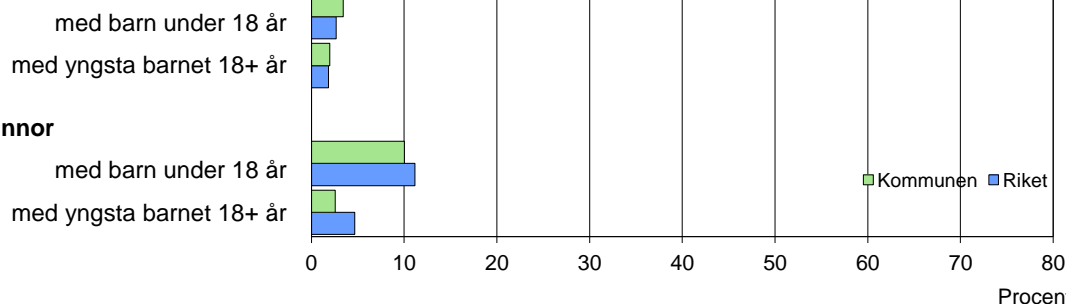


Barn och föräldrar efter familjetyp 2010

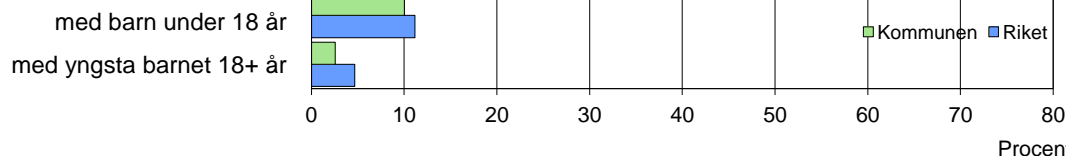
Sammanboende



Ensamstående män



Ensamstående kvinnor



Barn 0–17 år efter föräldrarnas sammanboendeform 2010

Sammanboendeform	Enligt folkbokföringen						Enl. unders. HEK	
	Kommunen			Riket			Riket 2009	
	Barn Antal	Medelantal % syskon*	1 000-tal	Barn Antal	Medelantal % syskon*	1 000-tal	Barn Antal	%
Barn till sammanboende	1 262	82	1,4	1 525	79	1,3	1 459	83
gifta	812	52	1,5	1 068	56	1,4	996	56
sambor m. gemensamma barn	450	29	1,2	457	24	1,1	421	24
sambor m. enbart särkullsbarn	42	2
Barn till ensamstående män	77	5	0,8	74	4	0,8	61	3
Barn till ensamstående kvinnor	207	13	1,2	313	16	1,1	247	14
Flyttat hemifrån eller ofullst. uppg.	7	0
Samtliga barn	1 547	100	1,3	1 919	100	1,3	1 767	100
Barn till sammanboende bor med båda biologiska föräldrar	1 166	92	1,4	1 429	94	1,3		
mor+styvfar	77	6	2,1	74	5	1,7		
far+styvmor	10	1	1,8	16	1	2,0		

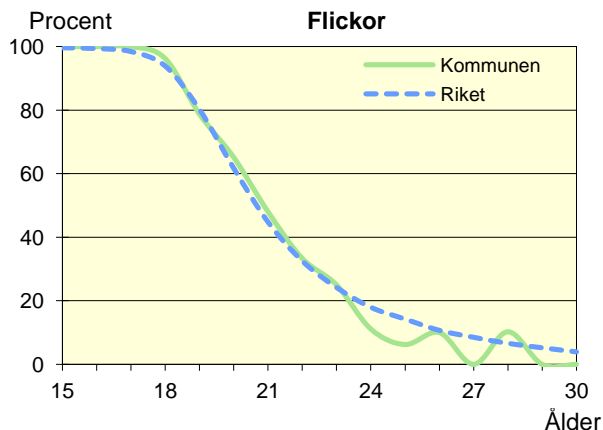
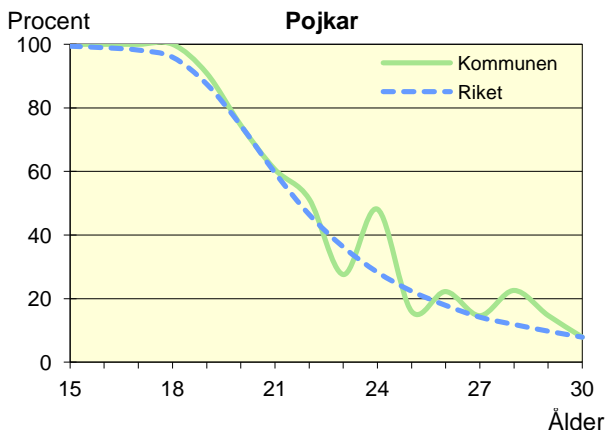
* Avser hemmaboende barn 0–21 år

Uppgifter saknas om "Barn till sambor med enbart särkullsbarn" p.g.a. brister i folkbokföringen. Dessa

barn ingår i någon av grupperna "Barn till ensamstående män" eller "Barn till ensamstående kvinnor". Se vidare förklaringar i särskilt blad.

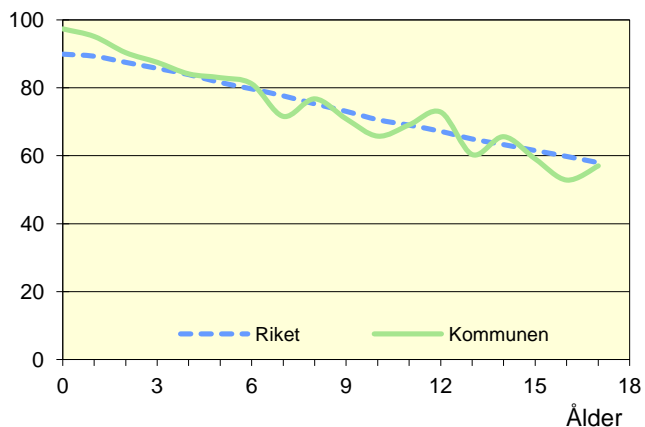
Hemmaboende ungdomar efter ålder 2010

Andel av ungdomarna i åldern 15–30 år som fortfarande bor hemma



Biologiska föräldrar 2010

Andel barn 0–17 år som bor med båda föräldrarna
Procent



Barn som bor med båda föräldrarna 2010

	Vid		
	6 års ålder	13 års ålder	17 års ålder
Kommunen	81	60	57
Riket	80	65	58

Andel (%) av alla i resp. ålder

Barn vilkas föräldrar separerat 2008–2010

Barnets ålder	Föräldrarna var		Separationer/100 barn	
	Gifta	Sambo	Kommunen	Riket
0–5 år	28	32	4,1	3,4
6–12 år	18	29	3,8	3,2
13–17 år	24	17	4,0	3,0
0–17 år	70	78	4,0	3,2

Svensk och utländsk bakgrund 2010

Födelseland	Procentuell fördelning Kommunen				Riket
	0–5 år	6–12 år	13–17 år	0–17 år	0–17 år
Barn födda i Sverige	99	97	97	98	93
båda föräld. födda i Sverige	90	90	91	90	70
en föräld. född utomlands	8	7	6	7	11
båda föräld. födda utomlands	0	0	0	0	12
Barn födda utomlands	1	3	3	2	7
därav adoptivbarn	0	2	0	1	1
Samtliga barn, %	100	100	100	100	100
Samtliga barn, antal	588	531	428	1 547	1 918 914

Barn till förvärvsarb. föräldrar 2009

Familjetyp	Andel (%) av barnen i resp. familjetyp	
	Kommunen	Riket
Sammanboende		
Pappa	94	89
Mamma	85	81
Ensamstående		
Pappa	90	84
Mamma	66	69

Föräldern förvärvsarbetar i november det aktuella året

Barn till arbetslösa föräldrar 2009

Familjetyp	Andel (%) av barnen i resp. familjetyp	
	Kommunen	Riket
Sammanboende		
Pappa	7	6
Mamma	9	8
Ensamstående		
Pappa	8	8
Mamma	11	10

Föräldern har varit arbetslös någon gång under året

Disponibel inkomst i familjer med barn 0–17 år 2009

Familjetyp	1 barn		2 barn		3 barn		4+ barn	
	Kom.	Riket	Kom.	Riket	Kom.	Riket	Kom.	Riket
Sammanboende föräldrar	410	462	449	490	474	489	431	440
Ensamstående pappor	252	259	287	284	..	288	..	272
Ensamstående mammor	216	215	228	238	271	249	249	271
Alla barnfamiljer	374	379	433	459	465	464	403	408

Avser medianinkomst, tkr