

Välkommen till Bergaskogen.

Bergaskogen är ett grönområde strax norr om Fjugesta. Syftet med reservatet är att trygga tillgången på tätortsnära natur samtidigt som den biologiska mångfalden bevaras och utvecklas. Variationen är viktig med både öppna och mer slutna miljöer både ur social och biologisk synvinkel. Fina förutsättningar för båda typerna föreligger.

Syftet med reservatet

- Reservatet syftar till att öka tillgängligheten och trygga tillgången på rekreationsskog nära samhället.
- Målet är att friluftslivet ska öka och därmed förbättra folkhälsan.
- Här finns också förutsättningar för att sprida kunskap om naturen och den biologiska mångfalden.
- Att bevara biologisk mångfald knutna till ädellövskog.

Kort beskrivning

Området kan grovt delas in i två områden med äldre skog med några ungskogar insprängda. Områdets östra del är en tidigare trädbärande äng där det idag växer lövträd, hallon och hundäxing. Det är en ganska tät lövlund med ek och hassel som dominerande trädslag. Ekarna är cirka 80 år gamla, några enstaka är betydligt äldre. Viss lund- och slåttervegetation finns spritt över området, bl.a. lundgröe, ormbär, hässlebrodd, nästrot, grönvit nattviol, trolldruva, svinrot, pillerstarr, johannesört och ängsviol.



På våren blommar både vit- och blåsippor och liljekonvalj. En stengärdesgård löper utmed en del av södra kanten av reservatet. Andra miljöer såsom en asplund finns här också.

Barrskogsområdet i väster domineras av gran och tall med ett visst inslag av lövträd. Här finns goda möjligheter möjlighet till bär- och svamplockning. Området genomkorsas av flera stigar där du lätt kan ta dig fram.

I Bergaskogen finns några nyanlagda dammar. Dammarna ska tjäna som leklokal för både grodor och salamandrar. Samtidigt utgör dammarna en fin miljö för många andra arter.



Skötsel av reservatet.

Skötseln är indelad i två skötselområden

Skötselområde A är skogsmark som in sin tur är indelad i 4 delområden med varierande skötsel.

Skötselområde B gäller friluftsliv och skötsel av anläggningar.

Skogsmark

Delområde 1

Beskrivning

Barrskog med varierande inslag av löv. C: a 10,8 ha

Längs stigen finns en eldstad. I området finns möjlighet till bär- och svampplockning.

Mål

Målet är att skapa barrblandskog med stor variation. Vissa områden ska vara flerskiktade, medan andra områden domineras av äldre strövvänlig skog. Området ska bibehålla trädkontinuiteten.

Lövandelen varierar med ståndorten, men ska på sikt öka.

I framtiden kan skogen få naturskogskaraktär som ofta har ett luftigt utseende. Här kan ges utrymme för friluftsaktiviteter, men karaktären av flerskiktad barrskog ska behållas. Ett mindre område blev stormskadat år 2005. Det området ska ha en framtida lövdominans.

Skötsel

I hela området ska långa omloppstider eftersträvas. I de fall där avverkning eller gallring behöver utföras bör det ske genom plockhuggning eller blädning.

Naturlig förnygring ska eftersträvas.

Ett mindre område gran och lövsumpskog lämnas helt orört.

Delområde 2

Beskrivning

Lövskog c: a 2,8 ha

Lövskog med inslag av gran och tall. Här finns även några större ekar. I fältskiktet finns skogsfibbla, kruståtel, träjon, liljekonvalj, olvon, måbär och grönvit nattviol.

I området finns även ett gammalt grävlinggryt.

Mål

Här finns förutsättningar för att på sikt skapa en öppen blandskog med bl.a. ek, andra lövträd, tall och gran. Mot åkern kan ett lövbryn skapas.

I den nordligaste delen, norr om stigen, är målet lövskog med inslag av tall och gran.

Skötsel

Området ska underröjas regelbundet och granen ska på sikt tas bort helt. Skapa död ved av asp och gynna träd som kan bilda framtida hålträd.

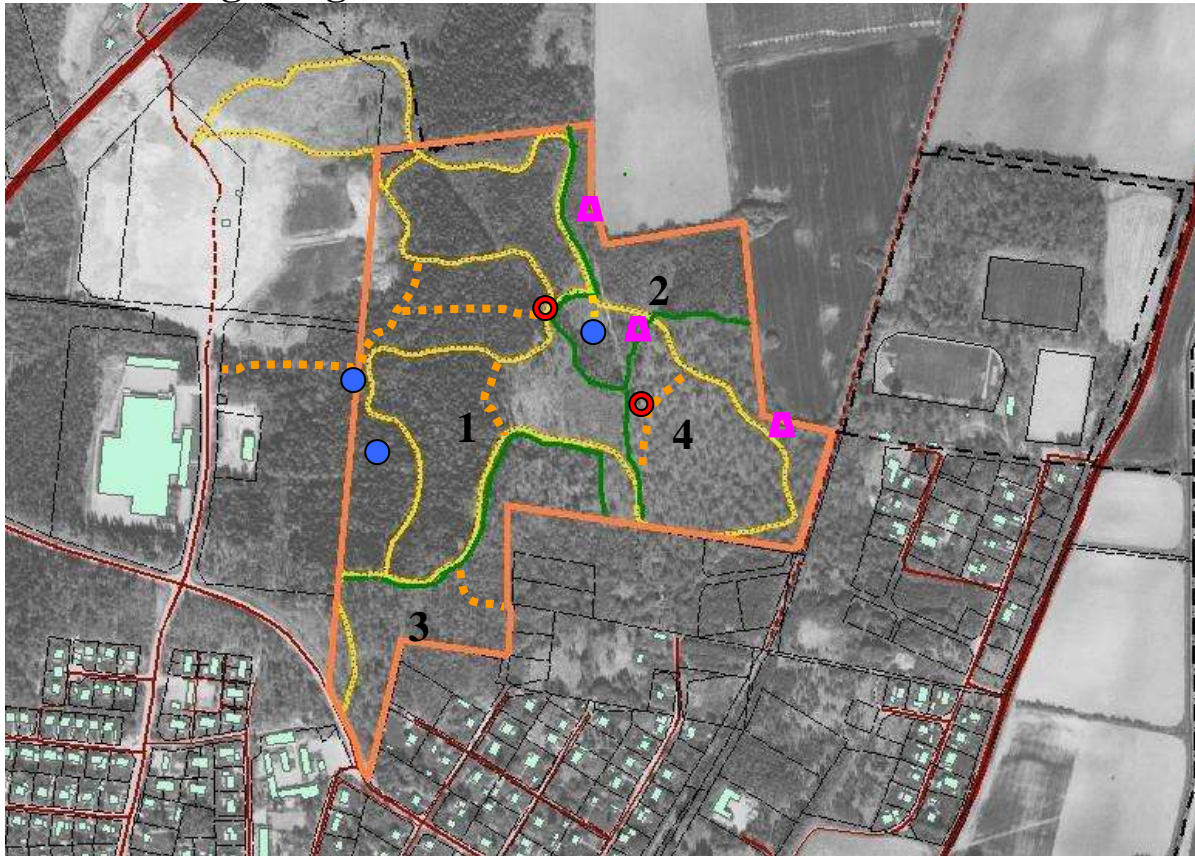
Gynna jätteträdsutvecklingen av ek genom att frihugga de större ekarna. Lämna enstaka hänsynsytor av asp för fri utveckling.



Grönvit nattviol



Karta Bergaskogen



-  Reservatsgräns
-  Delområdesgräns
-  Elljusspår
-  Stig
-  Grod och viltamm
-  Observationstorn
-  Grillplats

Delområde 3

Beskrivning

Lövskog med stort inslag av ädellöv och tall
c: a 3,5 ha.

Vissa av tallarna är mycket grova och c: a
150 år gamla.

I fältskiktet växer bl.a. ekbräken, hultbräken,
grönvit nattviol, trolldruva och om våren
blommar här vitsippor

Mål

Skapa en strövvänlig skog av gammal tall och
ek i den södra delen och en aspskog i den
norra.

Skötsel

För att hindra igenväxning bör området underröjas årligen. Ekarna kan friställas för att med tiden få vida kronor. En gallring ska utföras för att gynna de gamla tallarna. Spara framför allt lönn och hassel. Död ved av något grövre dimensioner kan lämnas vid friställning av ekar.

I norra delen ska aspbeståndet bibehållas. Skötseln inriktas främst på att ta bort granen. Några enstaka aspar ringbarkas för att skapa stående död ved. Eventuellt kan slåtter utföras i de södra delarna.



Trolldruva

Delområde 4

Beskrivning

Ädellövskog c: a 5,2 ha

Ekskog på odlingsmark med underväxt av hassel.

Här växer bl.a. nästrot, trolldruva och gamla rönnar. I brynet mot åkern växer prästkrage, liljekonvalj och lundgröe

Mål

Målet är bibehålla karaktären på beståndet samt utveckla enstaka ekar till evighetsträd.

Skötsel

Del av området utvecklas till ekhage

Denna miljö är också rogivande för ossmänniskor att vistas i.

Området nordost om stigen ska bevaras som en tät lövlund med hassel och inslag av andra lövträd. I området finns en grov asplåga som ska ligga kvar.



Nästrot



Föreskrifter

För att tillgodose syftet med reservatet förordar Lekebergs Kommun med stöd av 7 kap. § 30 miljöbalken dessa föreskrifter.

Utöver föreskrifter och förbud i andra lagar och författningar ska förbud gälla att:

1. Göra åverkan på levande eller döda träd
2. Medföra okopplad hund eller annat lösgående husdjur
3. Göra upp eld annat än på angivna platser.
4. Tälta eller uppställa husvagn.
5. Att utan särskilt tillstånd framföra motordrivet fordon.
6. Ridning och cykelåkning får inte ske på anlagda stigar.

Reservatet har bildats med hjälp av medel från Länsstyrelsen i Örebro, Hopajola och Lekebergs kommun

