

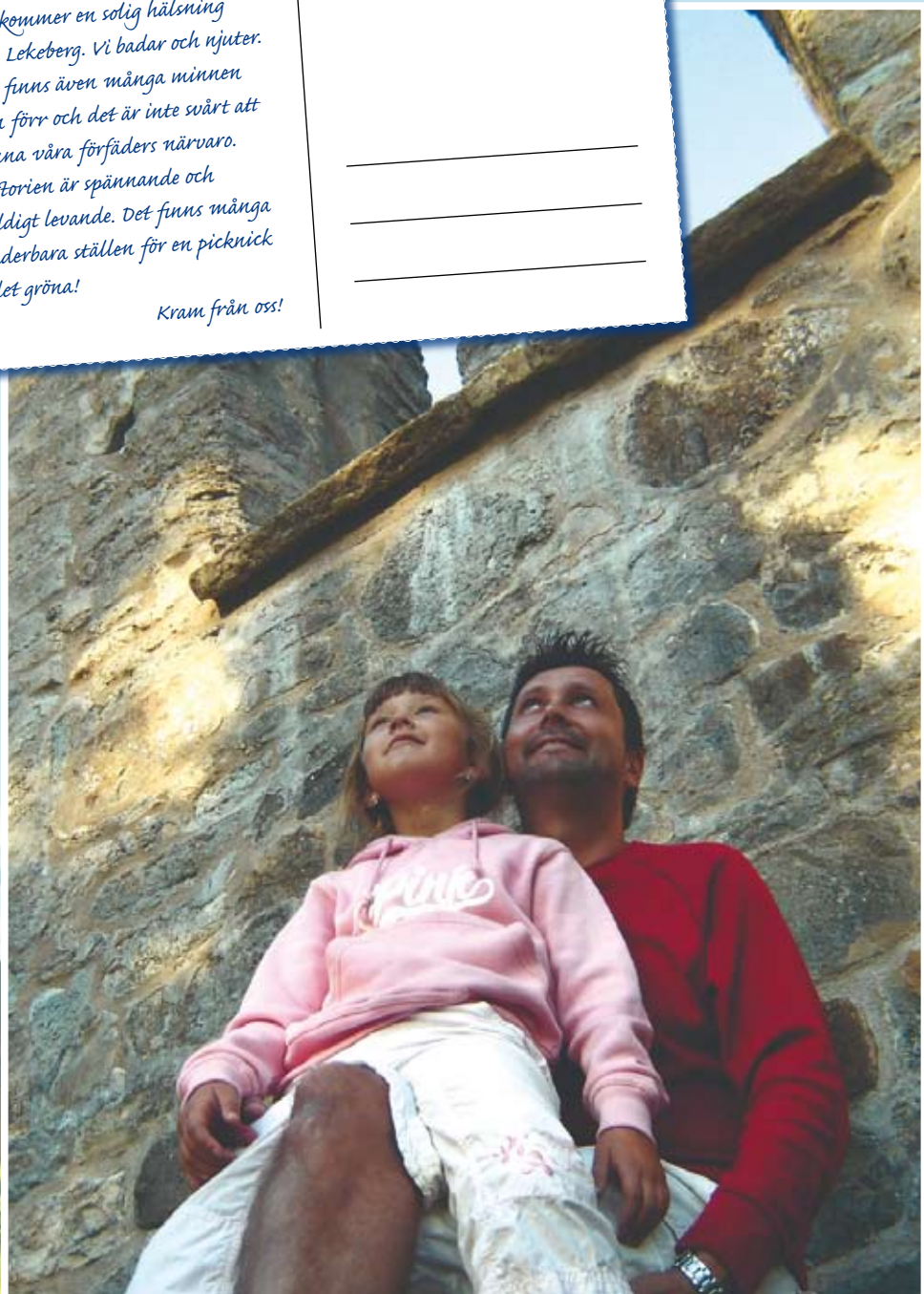
A photograph taken from inside a room, looking out through a window. The window frame is dark, and the view outside is a bright, sunny day. The landscape is lush and green, with several trees of varying sizes. In the distance, a white building with a dark roof is visible. The overall scene is peaceful and natural.

Lekeberg - naturligt nära

Hejsan!

Här kommer en solig hälsning
från Lekeberg. Vi badar och njuter.
Här finns även många minnen
från förr och det är inte svårt att
känna våra förfäders närvaro.
Historien är spännande och
väldigt levande. Det finns många
underbara ställen för en picknick
i det gröna!

Kram från oss!



VÄLKOMMEN TILL LEKEBERG!

*En ung kommun i
Närke med gamla anor*

Lekeberg är en gammal bergslagsbygd där järnmalmens spelade en viktig roll. Det är historia nu men bergshanteringens har lämnat sina spår i form av hyttruin, gruvschakt, grottor och naturreservat. Precis som klosterlivet på medeltiden finns bevarat i ruinerna vid Riseberga.

I dag är Lekeberg en levande landsbygd. Drygt hälften av befolkningen bor utanför tätorterna och många driver lantbruk med olika inriktningar. Förenings- och kulturlivet är också mycket aktivt.

Vår största tillgång – utöver människorna som bor här – är den fantastiska naturen som ger möjlighet till ett rikt friluftsliv. Badsjöar och vandringsleder är naturliga inslag i miljön.

Lekeberg är en liten kommun som växer starkt befolkningsmässigt. Det ger goda utvecklingsmöjligheter för företagande, boende och service.

Lekeberg är väl värt ett besök. Ett besök som kan erbjuda en resa i Sveriges historia men också tillfredsställa dagens behov av upplevelser.

Väl mött i Lekeberg!

Henrik Hult
Kommunstyrelsens ordförande

INFORMATION

Den här foldern är endast ett smakprov på allt som vi kan erbjuda våra invånare och tillfälliga besökare! För att få detaljerad information om olika platser och evenemang är ni välkomna att besöka vår hemsida www.lekeberg.se/turism eller att ringa vår turistinformation på tfn 0585-811 00.

Ni kan även hämta andra foldrar på följande platser:

Lekhyttan:	Informationstavla vid bensinstationen
Mullhyttan:	Informationstavla vid infarten från Svartå
Götabro:	Informationstavla vid kursgården
Fjugesta:	I entrén till kommunhuset vid torget

Fotografer:

Ulrika Gustafsson, Lennart M Pettersson, Jette Bergström, Åke Gunnarson.



En levande bygds historia

Kyrkor och hembygdsgårdar speglar mycket av en bygds historia. Våra kyrkor och hembygdsgårdar har tillkommit under en period som sträcker sig från 1200-talet fram till idag.

Alla våra hembygdsgårdar ordnar en mängd olika aktiviteter under sommaren, t. ex. söndagsfika med underhållning, glasscafé, konstutställning, olika temadagar m.m. Några arrangerar även julmarknader.



Englas Hus
Storgatan 20, Fjugesta
Tfn 0585-405 86

**Lekebergs-
mäklaren AB**
Tfn 0585-200 77
www.lekebergsmaklaren.com

Lisas Växthus
Pelargoner, Tfn 0585-280 96
www.lisasvaxthus.com

Lagårdsboa
Hantverk & Loppis
Edsberg, Fjugesta
Tfn 0585-281 64

KARLSKOGA

ÖREBRO

E18

E20

E18

LANNA

205

204



MULLHYTTAN

FJUGESTA

KUMLA

HALLSBERG

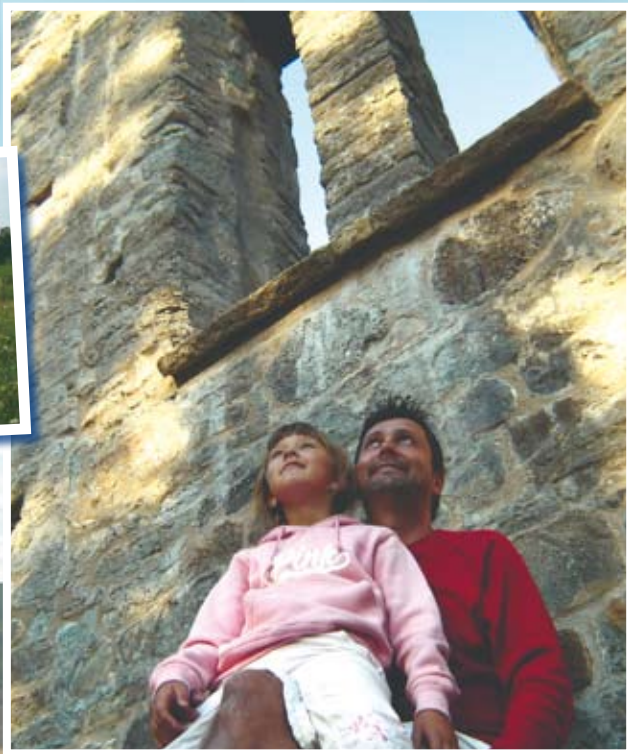
E20



Njut av stillheten

En egen stund för att "bara vara" – vad är väl mer sällsynt idag? I vår underbara natur finns det verkligen tillfälle för en stunds avkoppling och eftertanke! På våren och försommaren med fördel i något av våra vackra ekområden som prunkar av vitsippor och blåsippor. Eller ta cykeln och fika-

korgen och ge dig ut på slätten och njut av grönskan. På sensommaren och hösten väntar stora svampskogar på att du ska komma med korgen. Riseberga klosterruin med intilliggande bönhus och amfiteater är en aldeles utmärkt plats för en stunds reflektion.
Låt dig inspireras!



**Handelsbanken/
Stadshypotek AB**
Sveagatan 1, Fjugesta
Tfn 0585-100 20

Sparbanksbörsen
För kultur & nöje
www.lekebergsrevyn.nu

**Guidning vid
Riseberga**
Tfn 0585-811 00

**Ateljé Mjolkboa
konst & böcker**
Letstigen 20, Mullhyttan
Tfn 076-232 63 55
www.mjolkboa.dinstudio.se

Ateljé Christina
Tegelgatan 12, Fjugesta
Tfn 0585-311 41

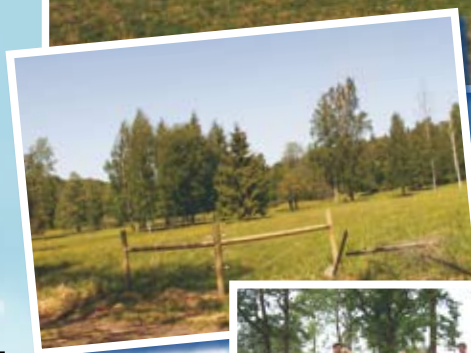
Hallagården
Lekhyttan, Vintrosa
Tfn 019-29 20 92
www.hallagarden.nu

Miljöer som vi värnar lite extra om!

De tre områdena **Ekåsen, Håvesta ekhage och Tjugestaåsen** är av riksintresse och ingår i EU:s nätverk för naturskyddade områden, Natura 2000. Inom de tre reservaten finns även många fornlämningar, däribland ett av länets största förhistoriska gravfält från järnåldern. Området består av flera drumlinor, långsträckta moränhöjder, som upplevs som böljande kullar i landskapet. Drumlinerna formades under istiden och bildades vid inlandsisens avsmältning i lä bakom bergsklackar.

Naturreservatet **Lekeberga-Sälven** är till största delen ett öppet ravinlandskap vid Garphytteåns och Lekhytteåns sammanflöde och utlopp i Svartån.

Bergaskogen är det senaste naturreservatet. Det är ett tätortsnära reservat i Fjugesta som är handikappanpassat och iordningsställt så att människor med olika funktionshinder ska kunna vistas i naturen.



Ett annat tätortsnära reservat är **Gökhults groddammar** som ligger precis utanför Fjugesta invid väg 204. Där finns det även något så unikt som grodtunnlar under väg 204. Allt för att rädda kvar grodorna!

Sixtorp togs över av Fritid-T-län för några år sedan och området runt omkring blev naturreservat våren 2006. Förutom de här omnämnda reservaten finns det sex till samt Garphyttans nationalpark som avsattes redan 1909 och var en av de första i Sverige.

Edsbergs Bygdegård

kultur-nöje-konferenser-kurser, tfn 070-340 53 82
www.edsbergsbygdegard.se

OKQ8

Letstigen 17, Fjugesta
Tfn 0585-102 10

Bo på Lantgård

Berga gård, Fjugesta
Tfn 070-631 65 05
www.berga.net

Bo på Loftet

Berga gård, Fjugesta
Tfn 070-631 65 05
www.berga.net

Äggboden

Berga gård, Fjugesta
Tfn 070-631 65 05
www.berga.net

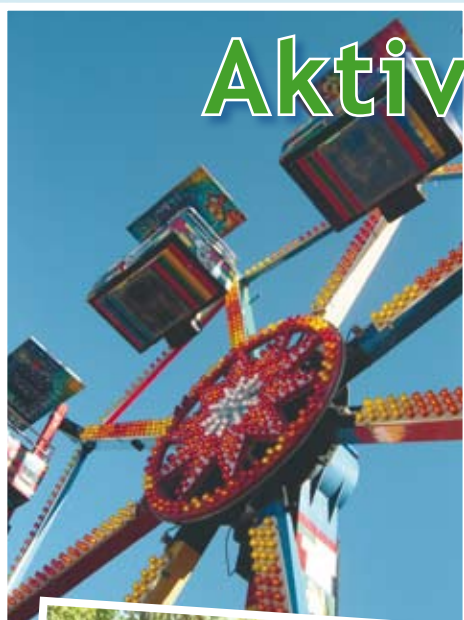
Honungskruset

Södra Folkavi, Fjugesta
Tfn 019-22 40 01
www.honungskruset.se

Aktiviteter och årliga evenemang

Det arrangeras flera marknader i Lekeberg varje år. Äldst är **Sannamarken** som startade redan 1863. Den äger rum första tisdagen i oktober varje år. Första fredagen efter midsommar är det dags för **Lillmarken** i Fjugesta. Då fylls Storgatan med marknadsstånd och torget med karuseller. Två veckor senare är det dags för **Mullhyttemarken**. Den håller på två dagar, lördag och söndag. Två gånger om året är det **"Bakluckeloppis"** på torget i Fjugesta. Då slår många loppisknallar upp sina koffertluckor och bord och om man har tur så hittar rätt köpare och säljare varandra. På **Örebro Golfklubb** i Lanna anordnas flera golftävlingar varje sommar.

Även vid **Riseberga klosterruin** finns det möjlighet till aktivitet. Genom att delta i en guidad visning får man en promenad runt området samtidigt som man får en liten historiektion. Känner du för lite nostalgi? Besök då **"Leksaksnostalgirum"**, leksaksmuséet i Hässelby. Ett besök på **Sannabadet** med tempererade bassänger, vattenrutschbana och handikappvänligt område rekommenderas. Här finns det även möjlighet till camping!



Örebro Golfklubb
Lanna, Vintrosa
Tfn 019-16 40 70
www.orebrogk.com

Leksaksnostalgirum
Sörgården Kälkesta
Fjugesta, Tfn 0585-120 01

Restaurang Bondbönan
Vallgatan 43, Fjugesta
Tfn 0585-316 16
www.bondbonan.se

Rum uthyres
Lekeberga gård
Niils o Ingrid Drakenberg
019-291132, 070-6291132
ingrid.drakenberg@telia.com

Mullhyttans Bygdeförening
www.mullhyttan.nu

Ateljé Christina
Tegelgatan 12, Fjugesta
Tfn 0585-311 41



Lekebergs kommun

Bangatan 7, 716 81 Fjugesta

Telefon: 0585-811 00

Fax: 0585-813 38

www.lekeberg.se